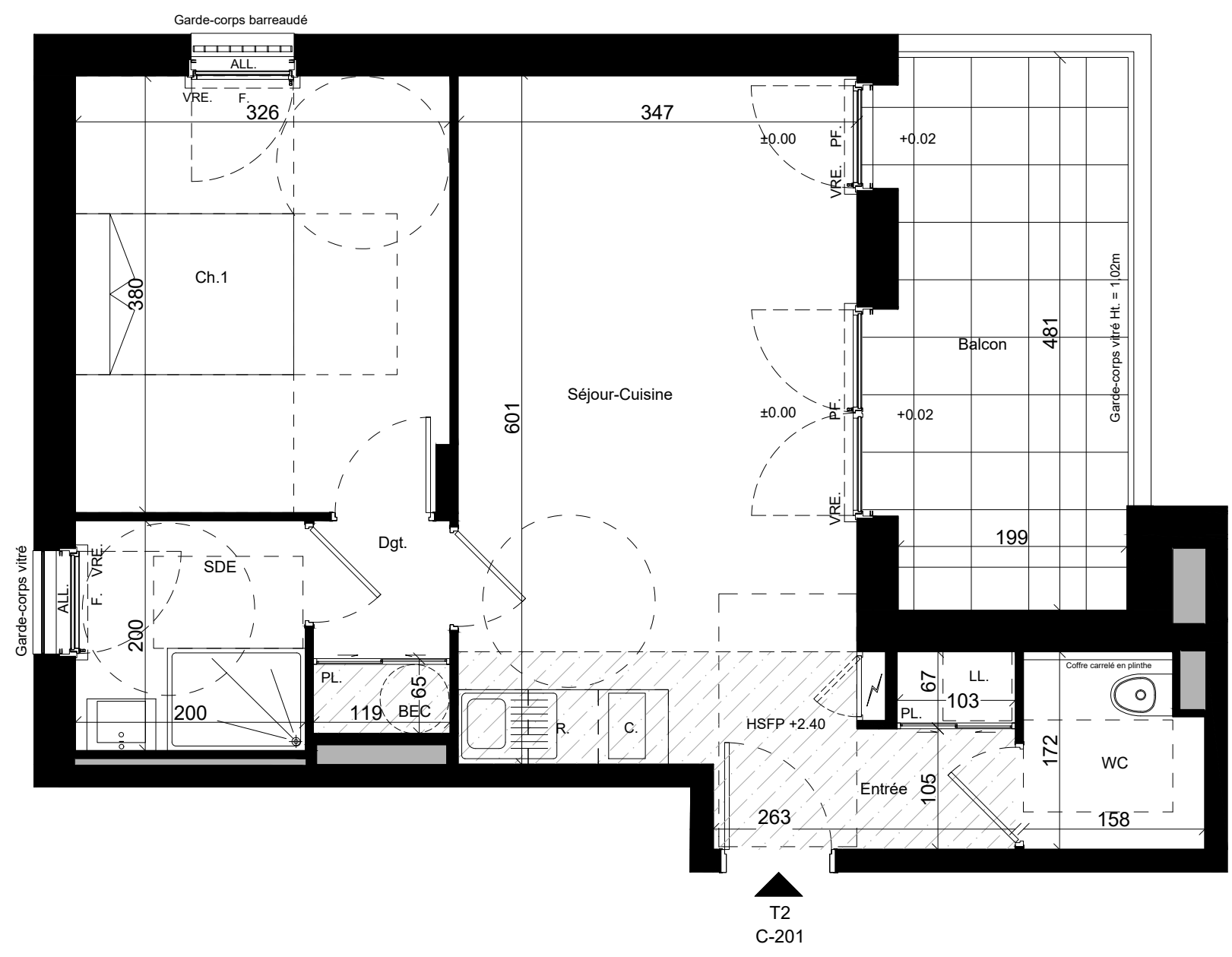


**PROVISOIRE**



T2  
C-201



**PARC DES REMPARTS**  
 Rue de l'hôpital  
 56290 PORT-LOUIS

**MAITRE D'OUVRAGE :**  
**SCCV AS.P-L**  
 1, rue Geneviève de Gaulle-Anthonioz,  
 35200 RENNES  
 groupe.arc@groupearc.fr  
 02 99 86 13 86

**ARCHITECTE :**  
**AB architecture**  
 8 rue Georges Gaigneux  
 56100 L'ORIENT  
 ab-architecture@outlook.com  
 02 90 74 49 91







PLAN DE MASSE Ech: 1/2000°

Lot N°	Bâtiment	Logement	Type	Niveau
149	C	C-201	T2	R+2

**TABLEAU DES SURFACES**

	SHAB	Surface Utile
Entrée	3.06m²	
Séjour - Cuisine	20.79m²	
Chambre 1	12.32m²	
Salle d'eau	4.00m²	
WC	2.51m²	
Dégagement	2.10m²	
<b>SURFACE TOTALE INTERIEURE</b>	<b>44.78m²</b>	
Balcon		10.20m²
<b>SURFACE TOTALE EXTERIEURE</b>		<b>10.20m²</b>

**LEGENDE:**

	Faux Plafond / Soffite	LL	Position Lave Linge
	Tableau électrique	LV	Position Lave Vaisselle
HSPF.	Hauteur sous faux-plafond	R	Position Réfrigérateur
HSP.	Hauteur sous poutre	C	Position Cuisson
PF. / F.	Porte fenêtre / Fenêtre	CH	Position Chaudière
ALL.	Allège		Position Evier
VRE	Volet roulant Electrique	±0.00	Niveaux intérieur / extérieur

**Nota:**  
 En fonction des nécessités techniques ou administratives de la réalisation, des modifications sont susceptibles d'être apportées à ce plan qui ne revêt, avant d'être annexé à l'acte authentique de vente, qu'un caractère informatif.  
 Les surfaces et les côtes indiquées sont approximatives, les soffites, les faux-plafonds et gaines sont susceptibles d'évoluer en situation, nombre et dimension. Les canalisations, rebords et regards ne sont pas figurés.  
 Les emplacements des prises, appliques, plafonniers, radiateurs ou convecteurs sont donnés à titre indicatif et sont susceptibles d'évoluer pour raisons techniques. La végétation n'est pas contractuelle. Les éléments du mobilier (meuble et plans de travail) ne sont placés qu'à titre indicatif. La fourniture de l'électroménager n'est pas prévue. Les hauteurs des sous plafonds sont données hors épaisseur des revêtements de sol définitif.  
 La surface des placards est incluse dans la surface des pièces.