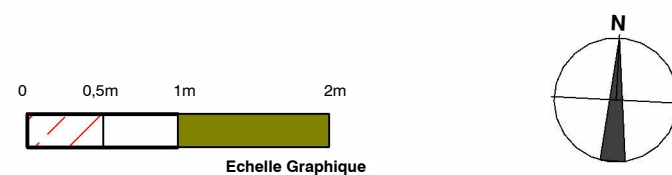
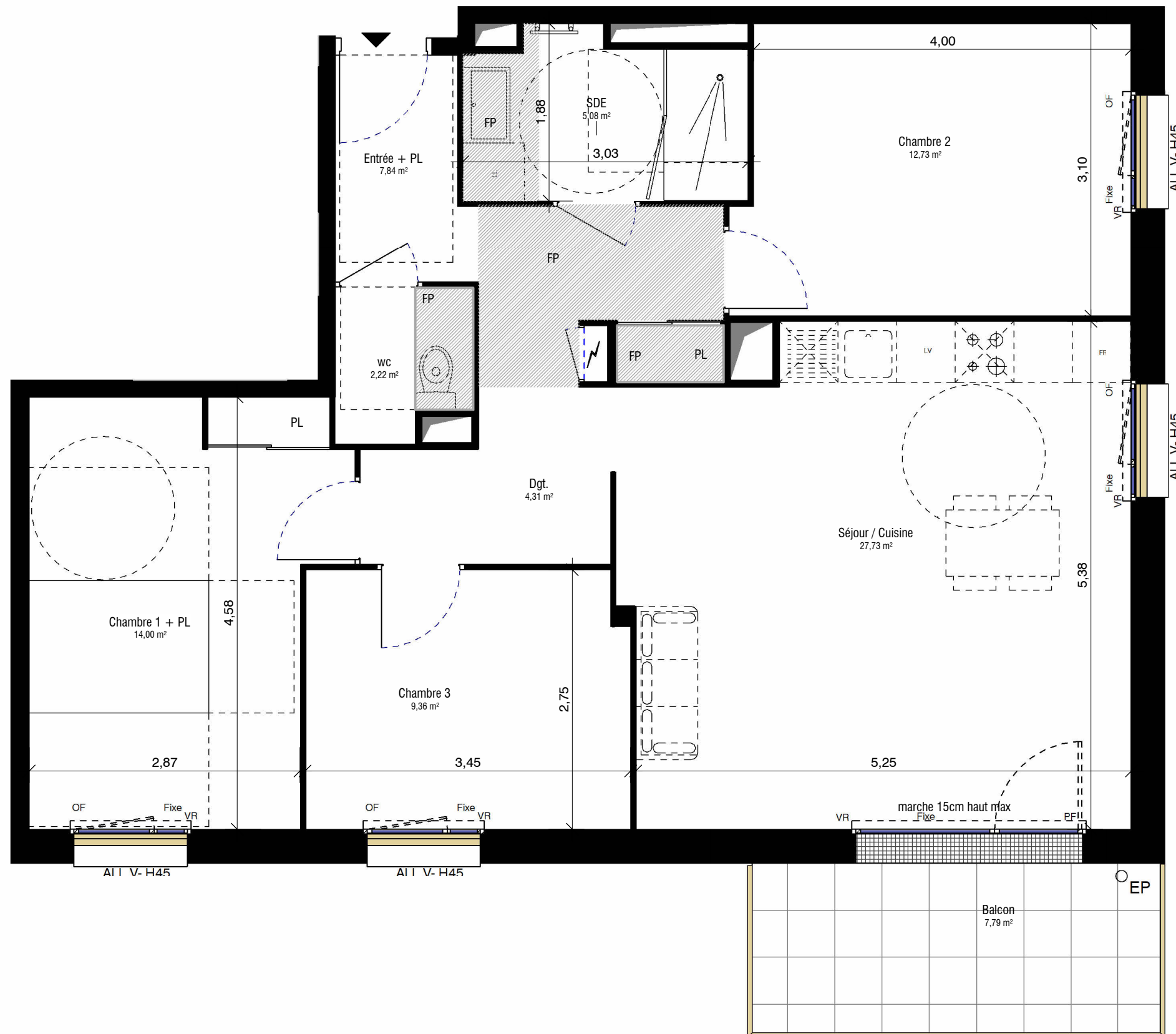
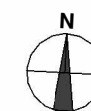
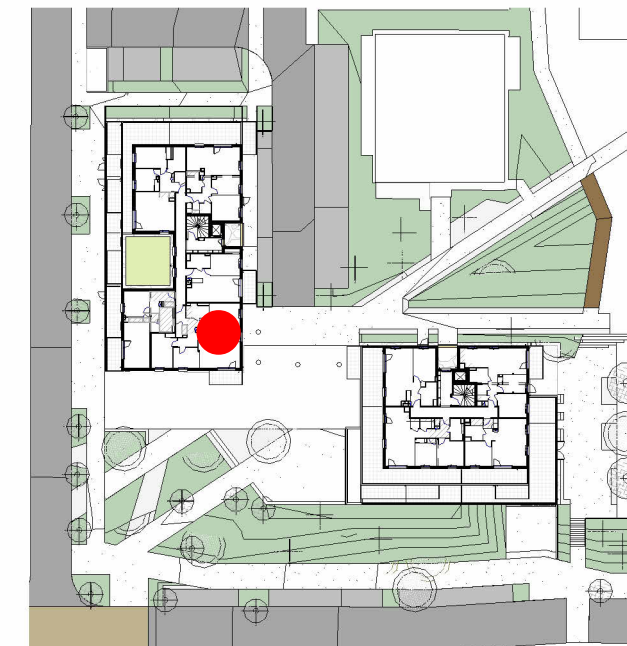


Appartement n°A_302

R+3 - T4

Séjour / Cuisine	27,73 m ²
Chambre 1 + PL	14,00 m ²
Chambre 2	12,73 m ²
Chambre 3	9,36 m ²
Entrée + PL	7,84 m ²
SDE	5,08 m ²
Dgt.	4,31 m ²
wc	2,22 m ²
SURFACES HABITABLES	83,27 m²

Balcon	7,79 m ²
SURFACES EXTERIEURES	7,79 m²



Légendes :

PL	Placard	VR	Volet roulant
	Tableau électrique	FR	Réfrigérateur
BC	Baie vitrée coulissante	LV	Lave-vaisselle
PF	Porte - fenêtre	LL	Lave-Linge
OF	Fenêtre ouvrant à la française	FP	Faux-Plafond
Fixe	Fenêtre fixe		Gaine technique
All V	Allège vitrée fixe	P	Poutre

Indice: D

23/03/2026

SemBreizh
ACTIVATEUR DES TERRITOIRES DE BRETAGNE

ATELIER
ARCAU
ILOTS URBAINS, ARCHITECTURES, PAYSAGES

SEEMO

ACTE NOTARIE

Nota : En fonction des nécessités techniques de la réalisation, des modifications sont susceptibles d'être apportées à ce plan qui ne revêt, avant d'être annexé à l'acte authentique de vente, qu'un caractère informatif. Par ailleurs, les surfaces et les cotes indiquées (qu'elles soient dimensionnelles ou altimétriques) sont approximatives. Les soffites, faux plafonds, gaines sont susceptibles d'évoluer en situation et en nombre. Les canalisations, radiateurs, retombés, regards ne sont pas figurés. Des modifications mineurs ou des aménagements de détails nécessaires pour des raisons d'ordre technique ou administratif pourront être reportés sur les plans. Les éléments de cuisine sont représentés seulement à titre indicatif.