



Tree Logis

Larmor-Plage

Une opération réalisée par  
SCCV LARMOR-PLAGE VIEUX-MOULIN  
25 Place de l'Église, 56 270 PLOEMEUR



### APPARTEMENT A34

NIVEAU R+3

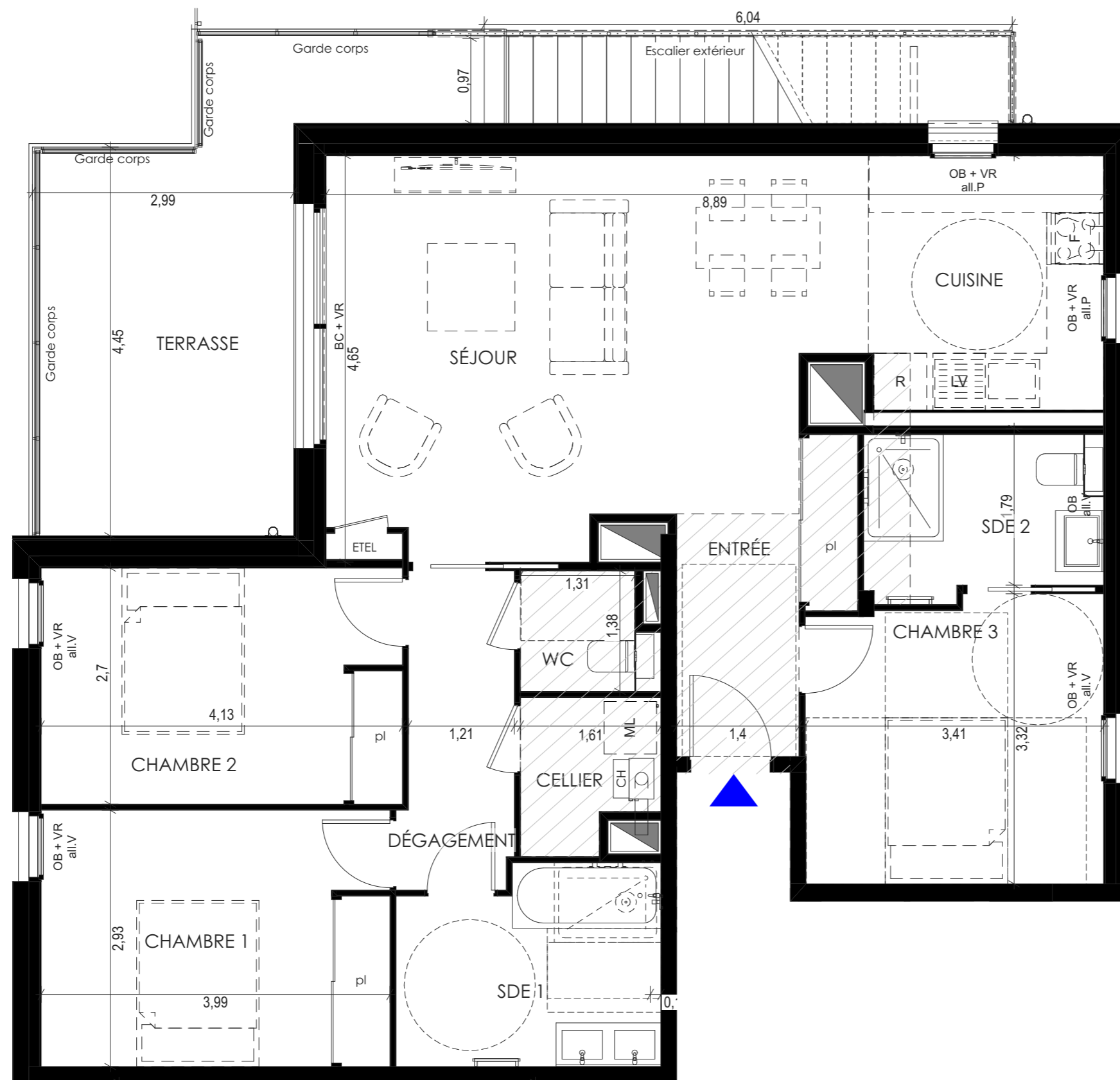
TYPE 4

### SURFACES HABITABLES

SDE 2	4,8
SÉJOUR	25,6
CUISINE	7,8
CHAMBRE 1	11,7
CHAMBRE 2	11,1
CHAMBRE 3	10,9
SDE 1	6,6
ENTRÉE	5,2
DÉGAGEMENT	4,5
CELLIER	2,6
WC	1,8
<b>Total</b>	<b>92,6 m<sup>2</sup></b>

### SURFACES ANNEXES

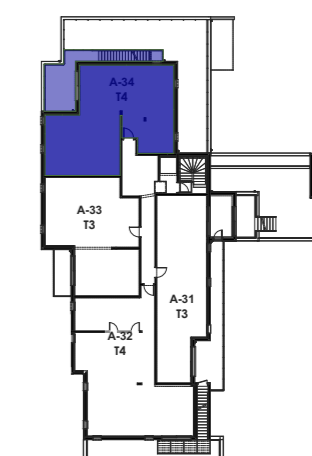
ROOFTOP	43,6
TERRASSE	17,0
<b>Total</b>	<b>60,6 m<sup>2</sup></b>



NOTA : En fonction des nécessités techniques de la réalisation, des modifications sont susceptibles d'être apportées à ce plan qui ne revêt, avant d'être annexé à l'acte authentique de vente, qu'un caractère informatif. Par ailleurs, les surfaces et les cotes indiquées sont approximatives. Les soffites, faux plafonds, gaines sont susceptibles d'évoluer en situation et en nombre. Les canalisations, radiateurs, retombées, regards ne sont pas figurés.

Des modifications mineurs ou des aménagements de détails nécessaires pour des raisons d'ordre technique ou administratif pourront être reportés sur les plans. Les éléments de cuisine sont représentés seulement à titre indicatif.

OB	Fenêtre oscillo-battante	pl	Placard
VR	Volet roulant électrique	ETEL	Espace Technique Electrique Logement (Tableau Electrique)
LV	Lave-vaisselle	BC	Baie vitrée coulissante
LL	Lave-linge	PF	Porte-fenêtre
ML	Machine à laver	all.V	Allège vitrée
R	Réfrigérateur	all.P	Allège pleine
TH	Ballon d'eau chaude sanitaire thermodynamique	CH	Chaudière
	Faux-plafond		



DATE : 05/03/2025

