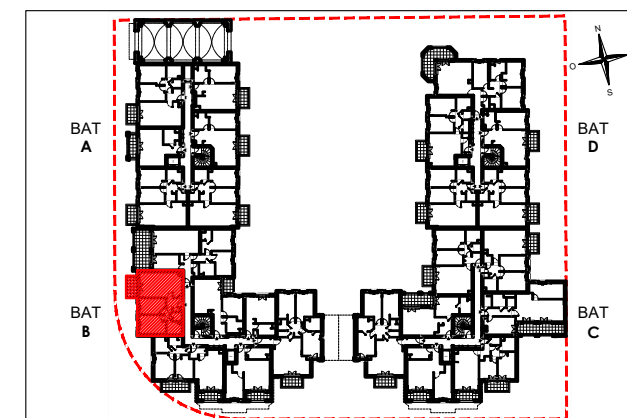


**13or**  
13 av Galilée  
LE PLESSIS-ROBINSON - 92350

**BATIMENT B**      **1er ETAGE**  
**3 pieces**            **B106**



PIECES	SURFACE HABITABLE
ENTREE	4,54 m <sup>2</sup>
SEJOUR / CUISINE	27,23 m <sup>2</sup>
CHAMBRE 1	12,58 m <sup>2</sup>
CHAMBRE 2	10,82 m <sup>2</sup>
SALLE DE BAINS	5,12 m <sup>2</sup>
WC	1,97 m <sup>2</sup>
DEGAGEMENT	2,54 m <sup>2</sup>

**SURFACE HABITABLE**                    **64.80 m<sup>2</sup>**

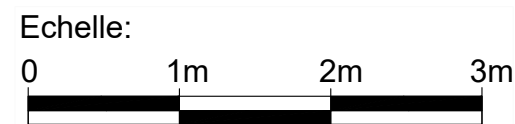
BALCON    4,58 m<sup>2</sup>

**SURFACE EXTERIEURE**                    **4.58 m<sup>2</sup>**

**SURFACE PRIVATIVE**                      **69.38 m<sup>2</sup>**

Symbole	Désignation	Symbole	Désignation
	GTL		Tableau électrique
	CU		Plaque de cuisson
	R		Réfrigérateur
	LC		Linéaire complémentaire
	LV / LL		Machine à laver
	PL		Placard
	GC		Garde corps
	VR		Volet roulant
	FT		Fenêtre de toit
			Fenêtre fixe
			Fenêtre

DATE : 20/05/2026    INDICE : 1



NOTA 1 : Le présent document exprime la figure et les dispositions générales de l'appartement. Les surfaces indiquées sont approximatives. Des variations peuvent intervenir en fonction des contraintes techniques et/ou réglementaires de la réalisation, tant en ce qui concerne les dimensions libres que l'équipement (retombées de poutres, faux-plafonds, soffites). Les côtes indiquées sont approximatives, les canalisations et interrupteurs ne sont pas représentés. S'ils figurent sur le plan, l'nombre et les dimensions des corps de chauffe sont indicatifs et seront soumis à la conformité de l'étude thermique. Les quadrillages dessinés ne sont pas des calepinages. Les surfaces habitables sont conformes au décret du 23 mars 1997 (art.4.1).

NOTA 2 : L'aménagement présenté est à titre indicatif, le meuble est non-fourni.

NOTA 3 : Toute modification est soumise à l'accord préalable de la société. Aucune modification affectant l'installation électrique ou le cloisonnement ne pourra être prise en compte après le démarrage des travaux. Les équipements électriques et de plomberie ne peuvent être déplacés. Seuls les ajouts d'équipement peuvent être pris en compte jusqu'au démarrage des travaux.

NOTA 4 : Les hauteurs de seuils des portes-fenêtres respectent la réglementation en vigueur. 15 cm pour les balcons et les loggias; 20 cm pour les terrasses, lorsque le logement est muni d'une chape flottante associée à une isolation; 25 cm pour les terrasses, dans les autres cas.