

LE PLESSIS-ROBINSON



Design

soigné,

plaisir

d'habiter

1303

Longtemps cherché, enfin trouvé votre 13or dévoilé

Depuis l'Antiquité et plus encore à la Renaissance, le nombre d'or incarne l'équilibre, l'harmonie et la justesse des proportions. De Léonard de Vinci à Le Corbusier, cette règle intemporelle a inspiré les plus grands maîtres dans la conception d'œuvres devenues emblématiques.

Baptisée **13or**, notre résidence rend hommage à cette quête d'équilibre entre architecture et art de vivre. Élégante et parfaitement proportionnée, son écriture architecturale s'appuie sur une géométrie pensée pour conjuguer esthétique, durabilité et fonctionnalité.

Il en résulte un lieu harmonieux, agréable à vivre comme à contempler, où chaque espace a été conçu pour procurer une véritable sensation de bien-être.

*“ Les détails font la perfection,
et la perfection n'est pas un détail.”*

Léonard de Vinci.



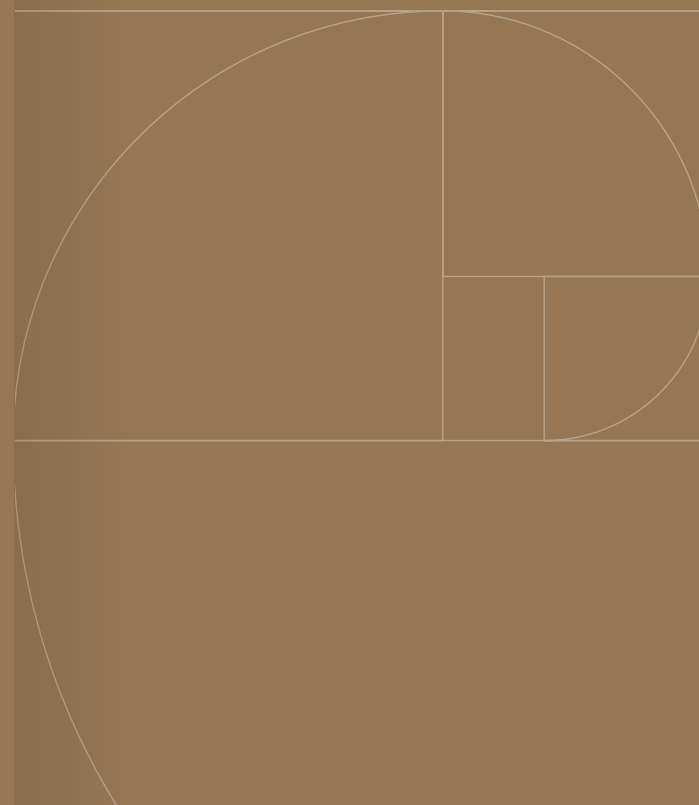
**13
OR**

ARCHI- TEC- TURE

L'ORDRE, PIÈCE MAÎTRESSE DU SUBLIME

*“ Sous son allure néo-haussmannienne,
la résidence affirme une présence
noble et intemporelle.*

*Elle réinterprète les codes du prestige
pour offrir un décor où tradition
dialogue avec design contemporain. ”*



01.

*Du style et
de l'élégance*



Design soigné et plaisir d'habiter

Depuis l'avenue Galilée, **13or** impose une silhouette élégante inspirée des grands codes de l'architecture néo-haussmannienne. Sa tour d'angle, couronnée d'un pavillon pyramidal ornémenté, signe avec distinction la personnalité de la résidence.

Pierre de taille, terre cuite et volumes généreux composent une architecture pensée dans la tradition des grandes demeures parisiennes. Les porches monumentaux, déployés sur deux et trois hauteurs, renforcent cette impression de prestige et de permanence.

Chaque détail révèle un véritable travail d'orfèvre : modénatures délicates, volets en bois, moulures sculptées, corniches raffinées et ferronneries finement dessinées participent à l'élégance intemporelle de l'ensemble.

“ Pour qu'un bâtiment soit beau, il doit posséder une symétrie et des proportions parfaites comme celles qu'on trouve dans la nature ”

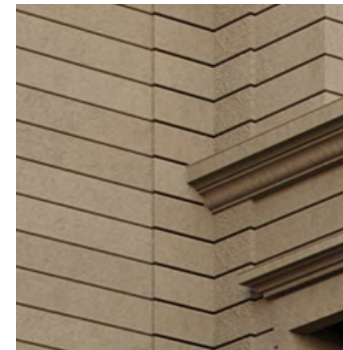
Vitruve.



01.



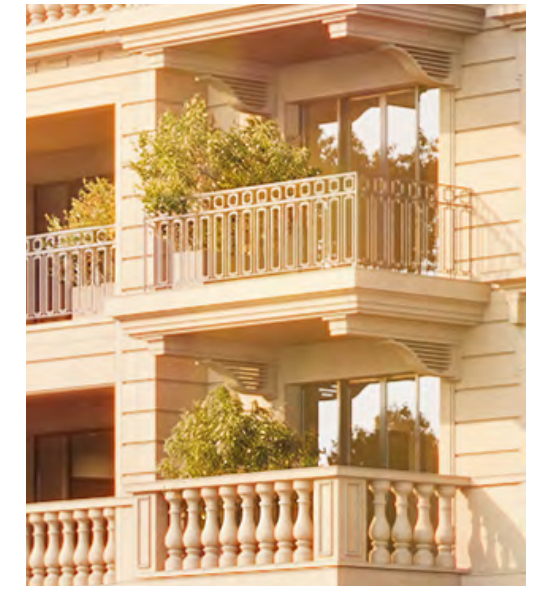
02.



03.



04.



05.

- 01. Toiture mansardée
- 02. Parement de façade en brique
- 03. Parement de façade en pierre de taille
- 04. Toiture en tuile rouge
- 05. Garde-corps en pierre ou ferronnerie





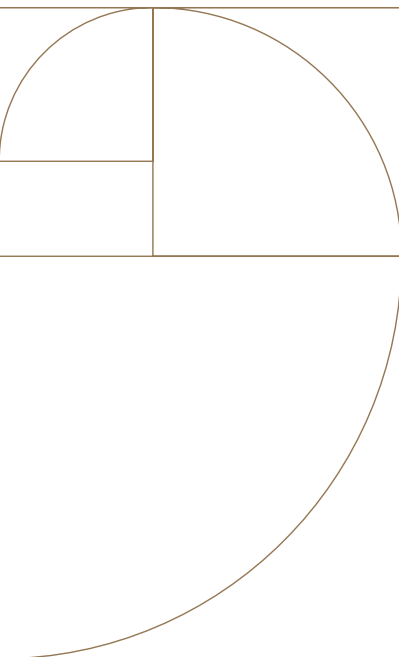
Une résidence qui inspire

« Ce projet s'inscrit dans la tradition haussmannienne, en dialogue respectueux avec le patrimoine urbain environnant.

Notre ambition était de réconcilier l'élégance classique du Paris du XIX^e siècle avec les exigences contemporaines du bien-vivre, en composant un immeuble à la fois noble et chaleureux, ancré dans son quartier.

Chaque détail a été pensé pour créer une architecture de caractère, généreuse et intemporelle, qui s'inscrit durablement dans le paysage de la ville. »

Philippe GARNON.
Architecte du projet.



ESPACES RÉSI- DENTIELS

UN JARDIN IMMERSIF

“ Au cœur de la résidence, un souffle végétal apaise et enveloppe. Le jardin central devient une parenthèse autant qu'une respiration.

On s'y attarde, on s'y perd, on y retrouve la sensation d'un refuge intime où la nature redéfinit la notion même de quiétude. ”



02.



Respiration naturelle au cœur de la ville

Au pied de chez vous, la nature est la véritable maîtresse des lieux. Un seul pas vous suffit pour prendre la mesure de la sérénité absolue qui règne ici.

Sous la forme d'un cœur d'îlot, préservé des bruissements de la ville, c'est un véritable espace de rencontre, de partage et de détente. On se surprend à déambuler, à se perdre presque pour mieux se retrouver une fois chez soi. Jour après jour, vous serez plongés dans une ambiance dépayssante, comme hors du temps.

Les pelouses, les arbres et la palette paysagère riche en diversité recréent un paysage semblable aux plaines vallonnées franciliennes. Réservoir de biodiversité, source bienvenue de fraîcheur... **13or** est aussi et surtout, une porte ouverte vers l'évasion.

Illustration non contractuelle. Atelier d'Architecture Philippe Garnon.

Mise en scène d'exception

Parce que la première impression est toujours la bonne, les halls d'entrée ainsi que les parties communes de **13or** introduisent vos appartements de la plus belle des manières.

Dessinés et décorés avec goût et minutie par **Aline ABRAMCZYK**, ils vous immergent littéralement dans une expérience sensorielle unique en son genre. Rigueur et exigence sont les maîtres-mots qui ont dicté le dessin de ces espaces d'accueil, devenus de véritables déclarations d'intention.

Dès les premiers instants, **13or** vous raconte une histoire, celle de la rencontre entre le design, l'architecture et le prestige. La hauteur des plafonds, le mariage de matériaux nobles qui prennent vie, les œuvres d'art... tout concourt à imprimer en vous une émotion, mémorable et profonde.

Une scénographie de haute volée



Illustration non contractuelle.

*Des
instants
de vie partagés*



Illustration non contractuelle.

L'art du temps libre

Et si votre résidence était aussi un lieu de partage et de divertissement ?

13or accueille un espace loisirs qui vous permet au choix de pratiquer du sport en salle, d'organiser des tournois de baby-foot entre voisins ou de vous évader dans un monde virtuel grâce à un espace de jeux fonctionnel et immersif avec console et grand écran.

Imaginé pour les petits comme les grands, cet espace permet de s'amuser dans un cadre convivial et hors de chez soi : idéal par temps de pluie !

CÔTÉ INTÉ- RIEURS

L'INSPIRATION VIENT DE L'INTÉRIEUR

“ La lumière naturelle caresse les matériaux, tapisse les murs et les sols.

Les lignes épurées des pièces façonnent des espaces à vivre sans commune mesure. Bienvenue chez vous. ”



03.

*Osmose
et plénitude*

Quand vivre devient art de vivre

13or dévoile une collection inédite d'appartements du studio au 5 pièces duplex.

Dès les premières secondes, vous serez agréablement surpris par la majesté des volumes. Comme dans les halls, vous voilà littéralement subjugué par les belles hauteurs sous plafond de 2,70 m qui décuplent la sensation d'espace. Ça et là, les matériaux utilisés et les teintes sélectionnées façonnent un cadre de vie apaisant et feutré.

L'agencement contemporain des intérieurs est optimisé pour être fonctionnel, intuitif et convivial grâce à un travail de conception abouti, pensé pour embrasser tous les styles de vie et répondre aux attentes les plus exigeantes.

Prenez le temps d'admirer les généreuses dimensions des baies vitrées, synonymes d'une luminosité exemplaire et, surtout, de jolies vues sur le cœur d'îlot.

*Durablement
bien chez soi*

Confort inégalé

STANDING

- Parquet en chêne dans toutes les pièces de vie
- 2,70 m de hauteur sous plafond pour les appartements*
- Placards aménagés dans les entrées
- Hall d'entrée décoré par un architecte d'intérieur
- Éclairage des parties communes par détecteur de présence
- Faïence toute hauteur au droit des baignoires et des douches
- WC suspendus avec abattant japonais
- Sèche-serviettes dans les salles de bains et salles d'eau
- Local à vélos avec racks

SÉCURITÉ

- Accès au hall contrôlé par visiophone connecté, vigik puis digicode
- Vidéosurveillance 24h/24 du hall et de la rampe d'accès au parking
- Accès au sous-sol par ascenseur avec commande sécurisée vigik
- Porte palière à âme métallique avec serrure de sûreté 5 points A2p*

SALLE DE JEUX/SPORT COMMUNE

- Un rameur ou vélo d'appartement
- Un tapis de course
- Une PlayStation® 5
- Une télévision 75 pouces
- Un baby-foot Bonzini®

CONFORT ET DÉVELOPPEMENT DURABLE

- Cloisons avec laine de verre pour renforcer l'isolation phonique
- Chauffage et eau chaude collectifs par pompe à chaleur
- Pose de compteurs de consommations d'énergies individuels (eau chaude, froide, chauffage, électricité : vous ne payez que ce que vous consommez)**
- Double vitrage thermique haute performance
- Certification NF Habitat HQE
- Réglementation thermique RE2020

VOTRE HABITAT CONNECTÉ

- Portier visiophone avec appel sur smartphone, ouverture à distance même en cas d'absence
- Boîtes à colis communes dans la résidence pour être livré même en cas d'absence
- Résidence équipée de la fibre optique
- Volets roulants électriques à commande connectée DOOXIE LEGRAND with NETATMO
- En option : interrupteurs connectés DOOXIE LEGRAND with NETATMO dans tout l'appartement



* Dans la majorité des appartements, sauf contraintes techniques et hors revêtements de sol.

** Posés par le promoteur avant la livraison si contrat validé lors de la première assemblée. Abonnement et location à la charge du copropriétaire.

COTÉ EXTÉ- RIEURS

UN HORIZON À SOI

*“ L’espace à vivre se prolonge
naturellement vers l’extérieur. ”*

L’art d’habiter se vit dedans-dehors. ”



04.



Le bien-être sonne comme une évidence

La clé du bonheur ? Vivre aussi bien dedans que dehors !
La plupart des appartements de **130r** sont prolongés par un large balcon ou une grande terrasse qui vous invitent à profiter du grand air au quotidien.

Le juste agencement de chacun de ces espaces privatifs fait que l'intérieur et l'extérieur sont continus. Le temps d'un déjeuner, d'un bain de soleil dominical ou d'une soirée aux chandelles, vous vous surprendrez à passer le plus clair de votre temps à l'air libre, en toute intimité.

Autant d'instant de vie, aussi précieux que rares, dont **130r** vous permet de bénéficier de façon constante.

*l'ordinaire
devient
extraordinaire*

LE PLESSIS ROBIN- SON

UNE ADRESSE DE COLLECTION

*“ La ville se révèle sous un jour nouveau :
dynamique, élégante et connectée.*

*Entre parcs, commerces, transports et
lieux emblématiques, le quotidien s'écrit
dans un cadre privilégié où tout semble
plus simple, plus proche et plus vivant. ”*



05.

La ville autrement

Autour du numéro 13 de l'avenue Galilée, vous retrouvez dans l'un des quartiers les plus prisés du Plessis-Robinson. Entre le parc Noveos, 2^e pôle économique des Hauts-de-Seine et l'Îlot du Ponant, reconnaissable entre tous grâce à son architecture vénitienne, avec ses canaux, ses ponts et ses bassins, votre voisinage immédiat est à la fois majestueux, dynamique et rayonnant.

Vous êtes à moins de 10 km* de la Porte de Châtillon, à seulement 6 min* à pied du tramway T10 et, surtout, à 3 min* en voiture de l'A86.

Du parc Henri-Sellier à l'étang Colbert, en passant par le bois de la Garenne ou le domaine de la Vallée-aux-Loups, vous êtes entourés de magnifiques espaces naturels, inédits en petite couronne.

Quant aux établissements scolaires de la maternelle au lycée pour scolariser vos enfants, vous les trouverez dans un rayon de 2 km* autour de votre nouvelle adresse.



Nouvelle vie urbaine

Tous les mardis, vendredis et dimanches matin, rendez-vous au grand marché du Plessis-Robinson à seulement 7 min* à vélo/trottinette. Sous sa magnifique halle couverte, inspirée du style Baltard, les robinsonnais aiment se retrouver autour des étals colorés. Le week-end, vous prendrez plaisir à rejoindre la Grand'Place, à 5 min* à vélo depuis 13or.

Là, autour des jardins de la mairie, les commerces de bouche cohabitent avec des restaurants de qualité, le tout dans une atmosphère très provinciale où presque tout peut se faire à pied.

* Source : Google Maps. Temps de trajet et distances donnés à titre indicatif.



Proche de l'essentiel

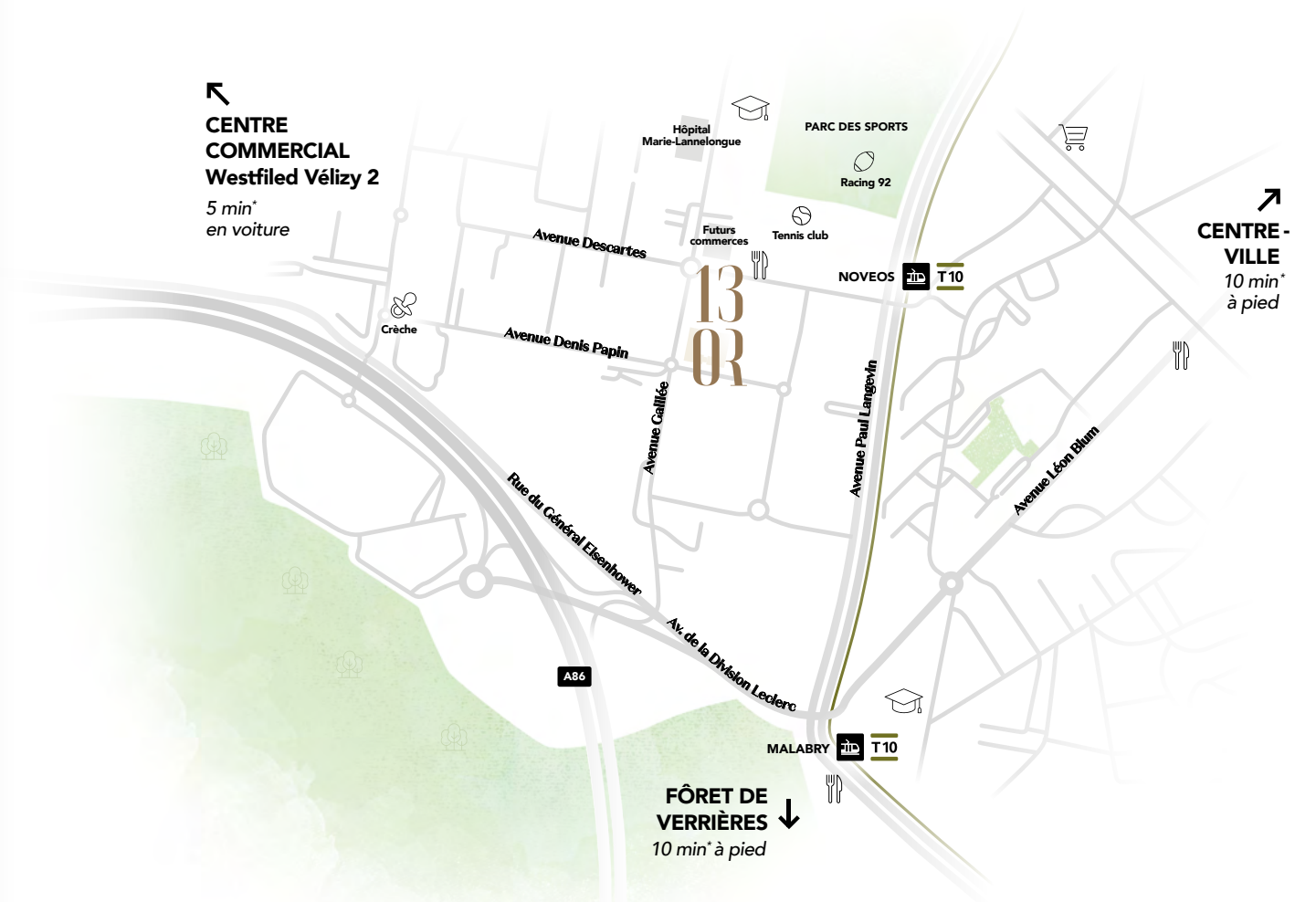
Dans le prolongement de l'Îlot du Ponant, à proximité du Tennis Club, du nouvel hôpital Marie Lannelongue et d'un futur environnement riche en commerces et services, 13or s'inscrit dans la nouvelle polarité rayonnante du Plessis-Robinson.

EN VOITURE*

- A86 à 2 min.
- Château de Versailles à 17 min.
- Stade Roland-Garros à 19 min.
- Parc des Princes à 20 min.
- Avenue Foch à 25 min.
- Porte de Vanves et boulevard périphérique à 30 min.

UN QUOTIDIEN APAISÉ ET PRATIQUE*

- Faire du shopping et se divertir aux centres commerciaux Westfield Vélizy 2 ou les Hauts-de-Clamart à 5 min en voiture.
- S'évader à pied ou à vélo dans les 56 hectares du parc de la Vallée-aux-Loups.
- Se déplacer plus librement grâce au tramway T10 situé à 6 min à pied.
- Profiter d'une vraie vie de quartier, avec une boulangerie et des restaurants à deux pas.
- Se faciliter les rentrées scolaires grâce à des établissements de la maternelle au lycée à moins de 6 min à vélo/trottinette de la résidence.





Plus de 25 ans de savoir-faire et d'innovation

Fort de son expérience, de sa solidité financière et des compétences de ses collaborateurs, **Pierre Etoile** a fait du sérieux, de la rigueur et de la qualité les maîtres-mots de son activité. Depuis 1994, plus de **80 programmes d'habitat résidentiel** ont été réalisés en Île-de-France et en région, soit près de 4 000 appartements.

Certifié NF logement démarche HQE® dès janvier 2010, puis NF Habitat HQE™ en 2015, **Pierre Etoile** contribue activement au développement durable à travers la construction de ses résidences (chantiers verts, économies d'énergie, confort, objets connectés...).

Pierre Etoile tend résolument vers une conception novatrice et citoyenne du métier de promoteur-constructeur.



01.



03.



02.

01. Le Plessis-Robinson (92) - Le Pallazio.

02. Le Plessis-Robinson (92) - La Feuillée.

03. Antony (92) - Villa Parc Bourdeau.



Merrylin
GRAND PARIS



06 11 17 57 50

www.13or.immo