



BAT A

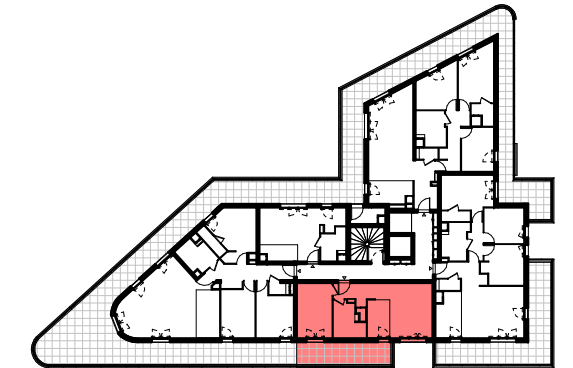


TABLEAU DES SURFACES

Pièces	Surfaces habitables
Entrée	3.92 m <sup>2</sup>
Séjour/Cuisine	22.86 m <sup>2</sup>
Chambre	12.31 m <sup>2</sup>
Salle d'eau	6.17 m <sup>2</sup>

Surface HABITABLE	45.26 m <sup>2</sup>
-------------------	----------------------

Terrasse	13.85 m <sup>2</sup>
----------	----------------------

Surface EXTERIEURE	13.85 m <sup>2</sup>
--------------------	----------------------

Surface PRIVATIVE	59.11 m <sup>2</sup>
-------------------	----------------------

LEGENDE

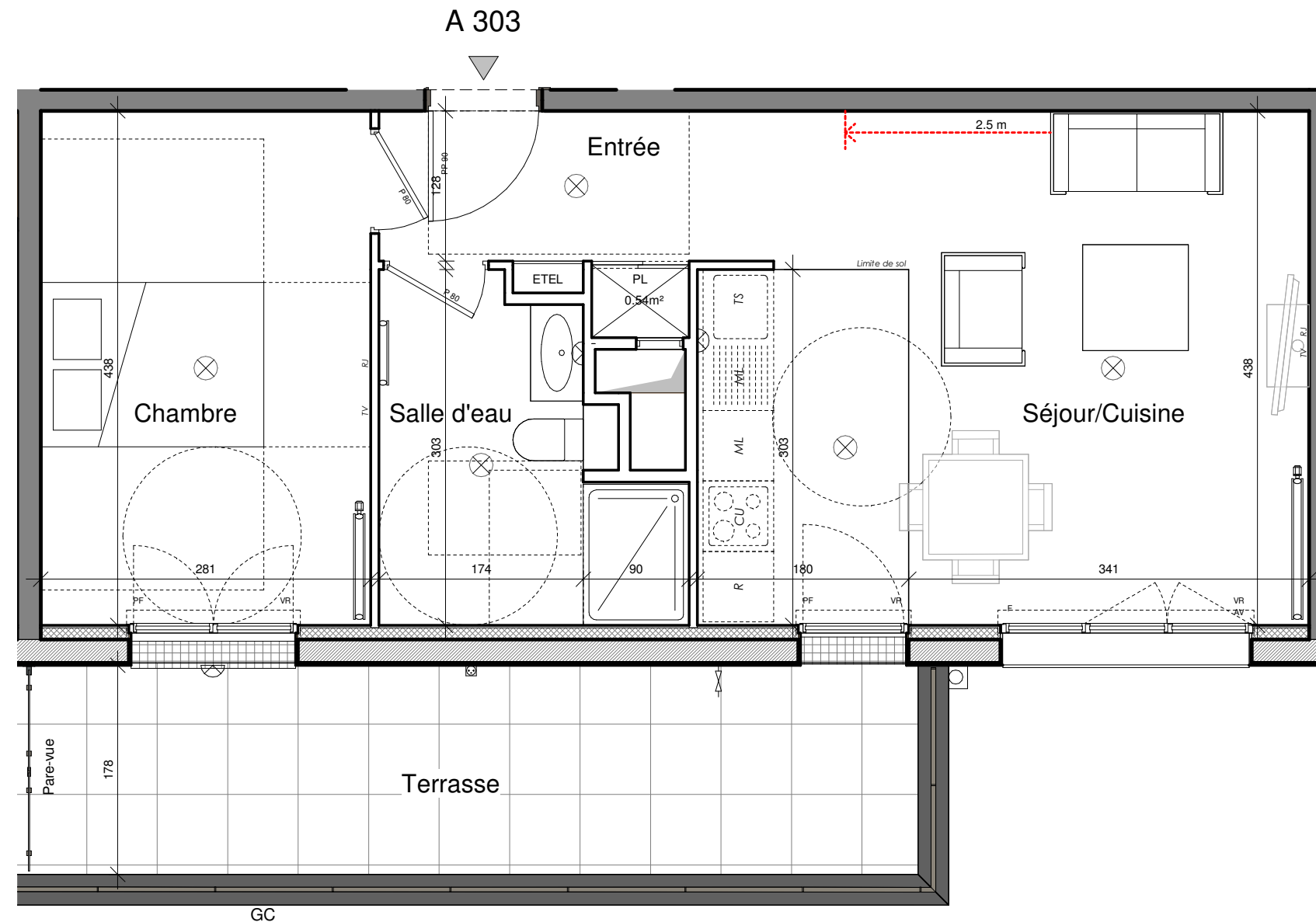
ÉQUIPEMENT CHAUFFAGE

	Sèche serviette		Radiateur
--	-----------------	--	-----------

ÉQUIPEMENT ELECTRIQUE

	Applicque lumineaire		Tableau d'abonné
	Plafonnier lumineaire		Prise RJ
	Prise c. étanche		Prise TV
	Kit démarrage connecté		

	ML Machine à laver		F Fenêtre sur allège		Faux plafond
	R Réfrigérateur		PF Porte Fenêtre		Eaux pluviales
	CU Plaque Cuisson		VR Volet roulant		Retombée de poutre
	TS Tri sélectif		AV Allège vitrée		Robinet de puisage
	PL Placard		GC Garde corps		
	LC Linéaire complémentaire				

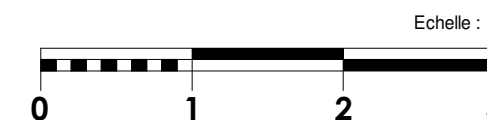


NOTA 1 : le présent document exprime la figure et les dispositions générales de l'appartement. Les surfaces indiquées sont approximatives. Des variations peuvent intervenir en fonction des contraintes techniques et/ou réglementaires de la réalisation, tant en ce qui concerne les dimensions libres que l'équipement (retombées de poutres, faux-plafonds, soffites). Les côtes indiquées sont approximatives, les canalisations et interrupteurs ne sont pas représentés. S'ils figurent sur le plan, le nombre et les dimensions des corps de chauffe sont indicatifs et seront soumis à la conformité de l'étude thermique. Les quadrillages dessinés ne sont pas des calepinages. Les surfaces habitables sont conformes au décret du 23 mars 1997 (art.4.1)

NOTA 2 : L'aménagement présenté est à titre indicatif, le meuble est non-fourni.

NOTA 3 : Toute modification est soumise à l'accord préalable de la société. Aucune modification affectant l'installation électrique ou le cloisonnement ne pourra être prise en compte après le démarrage des travaux. Les équipements électriques et de plomberie ne peuvent être déplacés. Seuls les ajouts d'équipement peuvent être en compte jusqu'au démarrage des travaux.

NOTA 4 : Les hauteurs de seuils des portes-fenêtres respectent la réglementation en vigueur. 15 cm pour les balcons et les loggias; 20 cm pour les terrasses, lorsque le logement est muni d'une chape flottante associée à une isolation; 25 cm pour les terrasses, dans les autres cas.



Echelle :