



PLESSIS-TREVISE

14, Avenue du Tramway 94420 -  
LE PLESSIS-TREVISE



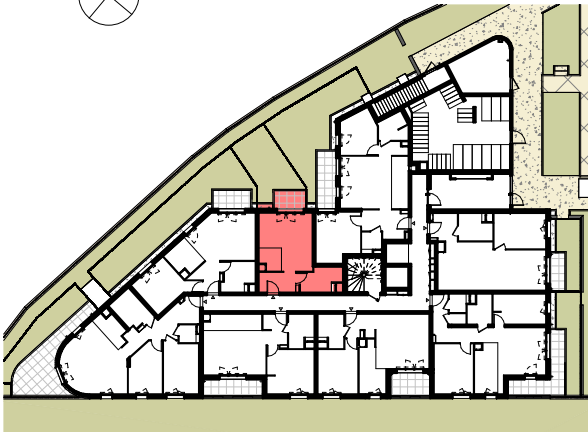
Rez-de-chaussée

1 pièce

A007



BAT A



### TABLEAU DES SURFACES

Pièces	Surfaces habitables
Entrée	4.86 m²
Séjour/Cuisine	19.63 m²
Salle d'eau	6.03 m²

Surface HABITABLE 30.52 m²

Terrasse 3.68 m²  
Jardin privatif 18.72 m²

Surface EXTERIEURE 22.4 m²

Surface PRIVATIVE 52.92 m²

### LEGENDE

#### ÉQUIPEMENT CHAUFFAGE

Sèche serviette Radiateur

#### ÉQUIPEMENT ELECTRIQUE

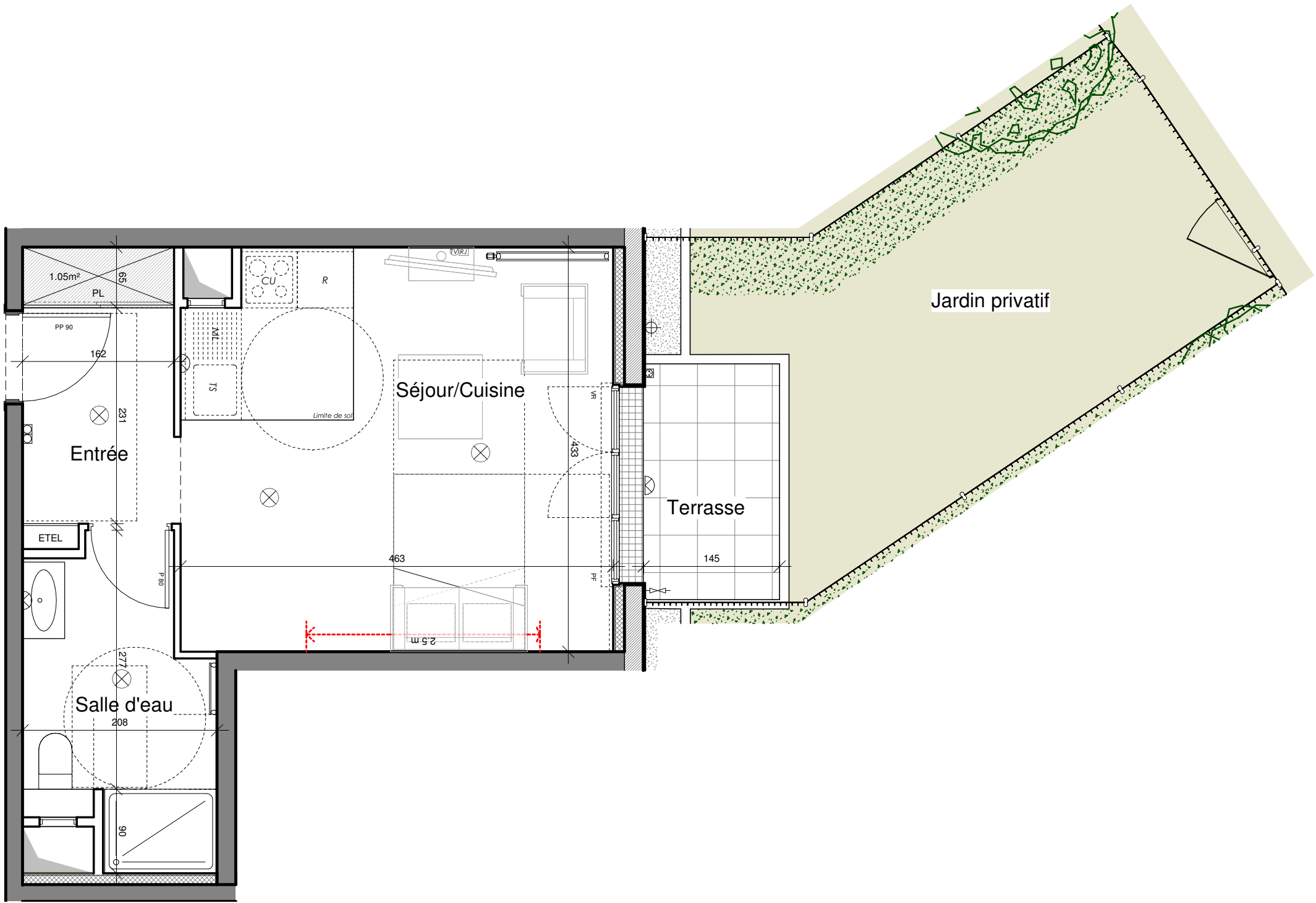
Applique lumineuse ETEL Tableau d'abonné  
 Plafonnier lumineux RJ Prise RJ  
 Prise c. étanche TV Prise TV  
 Kit démarrage connecté

**ML** Machine à laver **F** Fenêtre sur allège Faux plafond  
**R** Réfrigérateur **PF** Porte Fenêtre Faux plafond  
**CU** Plaque Cuisson **VR** Volet roulant Faux plafond  
**TS** Tri sélectif **AV** Allège vitrée Faux plafond  
**PL** Placard **GC** Garde corps Faux plafond  
**LC** Linéaire complémentaire Faux plafond

DATE : 14/05/2025

INDICE : 00

A 007



NOTA 1 : le présent document exprime la figure et les dispositions générales de l'appartement. Les surfaces indiquées sont approximatives. Des variations peuvent intervenir en fonction des contraintes techniques et/ou réglementaires de la réalisation, tant en ce qui concerne les dimensions libres que l'équipement (retombées de poutres, faux-plafonds, soffites). Les côtes indiquées sont approximatives, les canalisations et interrupteurs ne sont pas représentés. S'ils figurent sur le plan, le nombre et les dimensions des corps de chauffe sont indicatifs et seront soumis à la conformité de l'étude thermique. Les quadrillages dessinés ne sont pas des calepinages. Les surfaces habitables sont conformes au décret du 23 mars 1997 (art.4.1)

NOTA 2 : L'aménagement présenté est à titre indicatif, le meuble est non-fourni.

NOTA 3 : Toute modification est soumise à l'accord préalable de la société. Aucune modification affectant l'installation électrique ou le cloisonnement ne pourra être prise en compte après le démarrage des travaux. Les équipements électriques et de plomberie ne peuvent être déplacés. Seuls les ajouts d'équipement peuvent être en compte jusqu'au démarrage des travaux.

NOTA 4 : Les hauteurs de seuils des portes-fenêtres respectent la réglementation en vigueur. 15 cm pour les balcons et les loggias; 20 cm pour les terrasses, lorsque le logement est muni d'une chape flottante associée à une isolation; 25 cm pour les terrasses, dans les autres cas.

