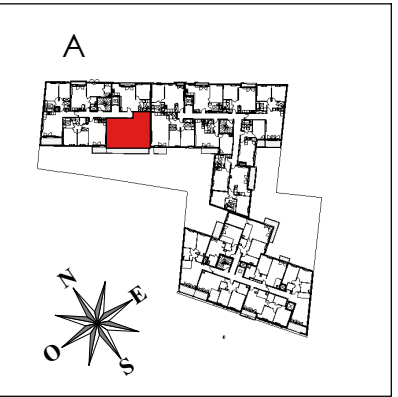













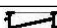


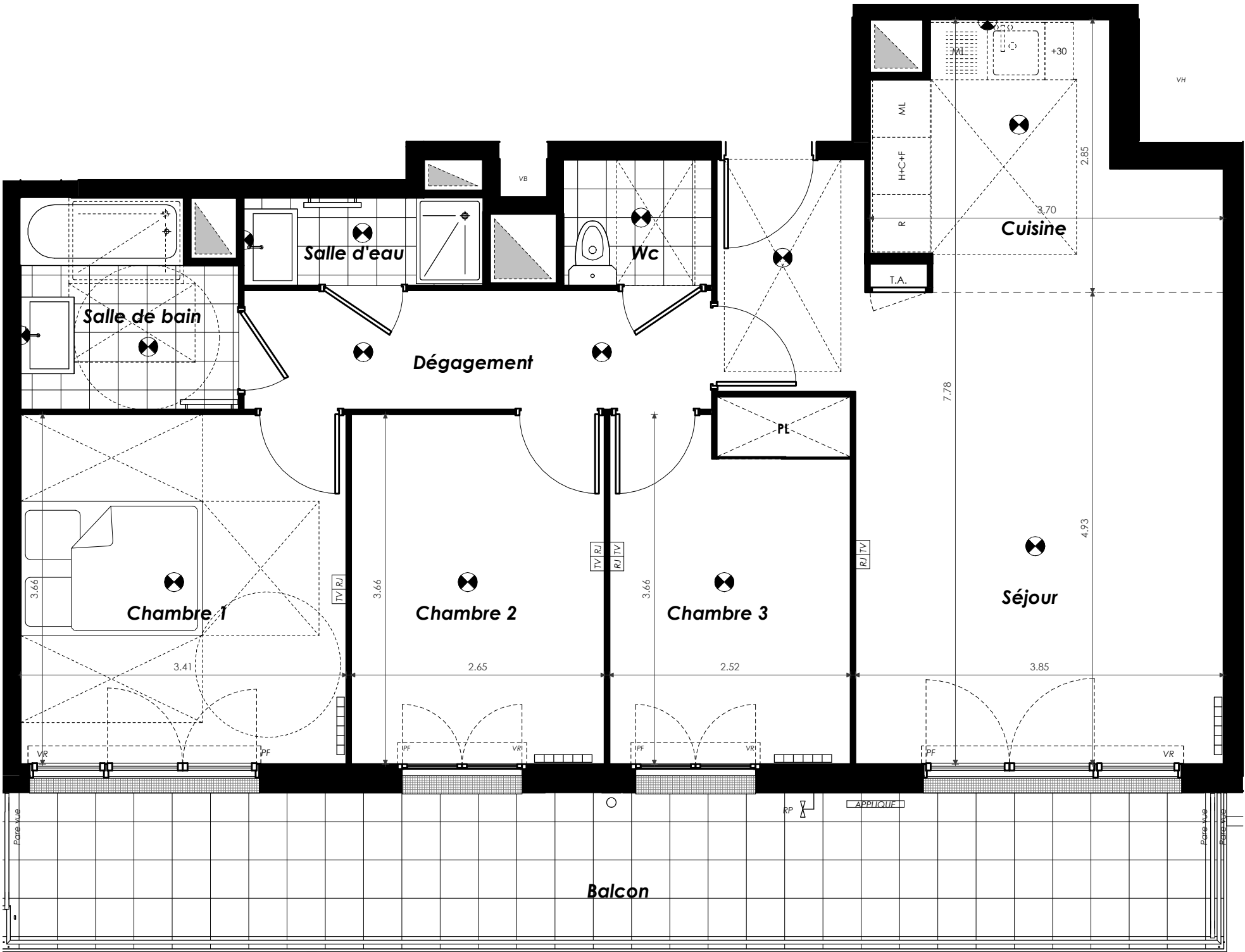
LE PLESSIS TREVISE
Av ARDOUIN - Av du
GENERAL DE GAULLE

1 ^{er} Etage		
4P	Lot n°	A102



PIECES	Surface Habitable
Séjour	22.64 m²
Cuisine	8.03 m²
Chambre 1	12.45 m²
Chambre 2	9.69 m²
Chambre 3	9.45 m²
Dégagement	6.09 m²
Salle de bain	4.65 m²
Salle d'eau	2.30 m²
Wc	2.05 m²
TOTAL HABITABLE	77.35 m²
Balcon	19.97 m²
TOTAL ANNEXES	19.97 m²
TOTAL PRIVATIF	97.32 m²

SYMBOLE	DESIGNATION		
	Tableau électrique		
	Plafonnier		
	Applique		
	Applique extérieure		
	Prise TV		
	Prise RJ45		
	Prise de courant étanche		
	Faux-plafond ou soffite		
	Radiateur		Caniveau
	Sèche-serviette		Poutre
	Robinet de puisage		Bardage
GC	Garde-corps	PL	Placard
R	Réfrigérateur	PF	Porte-fenêtre
LV	Lave-vaisselle	F	Fenêtre
LL	Lave-linge	VR	Volet roulant
ML	Machine à laver	TS	Tri-sélectif
H+C+F	Hotte + Cuisson + Four		
25.03.2020			MAR 4



NOTA 1 : le présent document exprime la figure et les dispositions générales de l'appartement. Des variations peuvent intervenir en fonction des nécessités administratives et techniques de la réalisation, tant en ce qui concerne les dimensions libres que l'équipement (retombées de poutres, soffites, faux-plafonds). Les côtes indiquées sont approximatives, les canalisations et interrupteurs ne sont pas représentés. S'ils figurent sur le plan, le nombre et les dimensions des corps de chauffe sont indicatifs et seront soumis à la conformité de l'étude thermique. Les quadrillages dessinés ne sont pas des calepinages. les surfaces habitables sont conformes au décret du 23 mars 1997 (art.4.1).

NOTA 2 : Toute modification est soumise à l'accord préalable de la société. Aucune modification affectant l'installation électrique ou le cloisonnement ne pourra être prise en compte après le démarrage des travaux. les équipements électriques et de plomberie ne peuvent être déplacés. seuls les ajouts d'équipement peuvent être pris en compte jusqu'au démarrage des travaux.

NOTA 3 : Les hauteurs de seuils des portes-fenêtres sont comprises entre 10 et 50 cm.

Echelle 0 0.5 1 2 3