

LE PLESSIS-TRÉVISE

L'heure Dorée

Entre ville et forêt, un art de vivre privilégié

En lisière du Bois Saint-Martin, Le Plessis-Trévisé offre un cadre de vie magnifié par la nature.

Au sein de la ville, pas moins de 10 parcs et jardins font le bonheur des habitants en leur assurant bien-être et détente au fil des saisons. Agréable commune, Le Plessis-Trévisé cultive sa tranquillité, tout en s'inscrivant dans la dynamique de l'Est parisien. À 20 km de la capitale et 9 km de Marne-la-Vallée, elle est bien desservie par les grands axes routiers (A4 et Francilienne) et par le RER E. Elle attire ainsi les actifs et les familles en quête de quiétude et de verdure.



Idéalement située, **L'Heure Dorée** permet d'accéder à pied au centre-ville en moins de 10 min. Sur place, toutes les commodités sont présentes.

Les commerces et les services répondent à toutes les envies tandis que le marché donne l'opportunité d'acheter des produits frais deux fois par semaine. Les écoles maternelles et primaires, les centre de santé et les équipements de loisirs tels que la médiathèque sont également faciles d'accès. La proximité du Bois Saint-Martin est propice aux promenades en famille, à pied ou à vélo, au fil de ses allées boisées.

Enfin, **L'Heure Dorée** bénéficie de deux lignes de bus à quelques pas, pour faciliter les déplacements et relier la gare de Villiers-sur-Marne - Le Plessis-Trévisé.

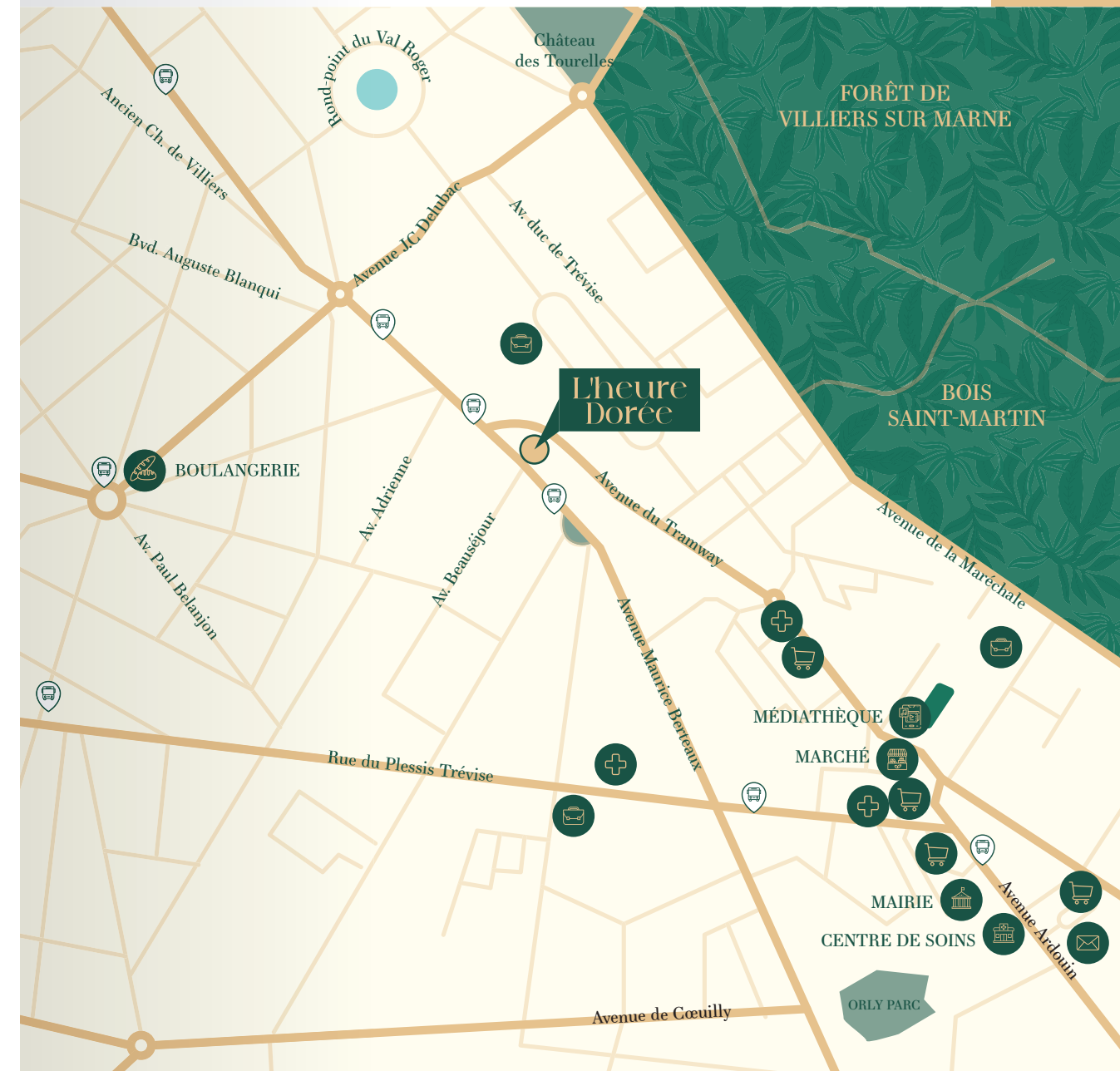
Une situation idéale

ACCÈS

- Autoroute A4 à 4,7 km* :
→ Paris Porte de Bercy en 20 min*
→ Aéroport d'Orly en 28 min*
- Autoroute A4 à 3,8 km*
→ Disneyland Paris en 24 min*
- Centres commerciaux
Les Armoiries et Pince Vent
à 8 min* en voiture
- Golf d'Ormesson
à 11 min* en voiture

TRANSPORTS

- Arrêt de bus lignes 206 et 207
« Maurice Berteaux - Tramway »
au pied de la résidence :
→ Centre-ville du Plessis-Trévisé
en 4 min*
→ Gare RER de Villiers-sur-Marne -
Le Plessis-Trévisé en 5 min*
- Hausmann Saint-Lazare
en 34 min* via le RER E depuis
la gare de Villiers-sur-Marne -
Le Plessis-Trévisé



- | | | | | |
|-----------------|------------------------|--------------------------|--------------|--------|
| Mairie | Boulangerie | Supermarché Alimentation | Pharmacie | Marché |
| Centre de soins | Établissement scolaire | Médiathèque | Arrêt de bus | |

L'heure Dorée

Vivez vos plus beaux moments

Après le succès rencontré par « Triangle d'Or », précédente réalisation immobilière située en cœur de ville du Plessis-Trévis, Pierre Etoile présente **L'Heure Dorée**.

Cette nouvelle signature prend place au calme d'un quartier résidentiel, entre le Bois Saint-Martin et le centre-ville. Sérénité, promenades en forêt et plaisirs citadins s'offrent donc aux futurs propriétaires qui profitent aussi d'une qualité de vie préservée au sein d'une charmante résidence Art Déco. Les appartements, de standing, sont tous prolongés par un espace extérieur, invitant à partager un repas, à se ressourcer ou prendre un bain de soleil en toute intimité.

Chaque minute passée ici est placée sous le signe de l'exception et conforte ainsi ce nom parfaitement choisi : **L'Heure Dorée**.



Le raffinement intemporel du style Art Déco

L'Heure Dorée séduit les regards par son architecture de style Art Déco. Cette réalisation immobilière de standing s'inscrit harmonieusement dans son environnement et marque l'entrée de ville de toute son élégance. Elle se distingue par ses volumes équilibrés et les courbes des balcons à l'angle de l'avenue du Tramway et de l'avenue Maurice Berteaux.



Clares et lumineuses, les façades associent des matériaux de grande qualité, tels que la pierre Saint-Nicolas et les enduits gris et ton pierre. Le dernier étage, en retrait, libère de belles terrasses, prolongeant pour certaines, le séjour et toutes les chambres des appartements.

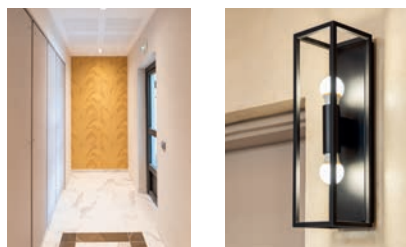
Entre l'avenue Maurice Berteaux et l'avenue du Tramway, une allée piétonne traverse la résidence. Cette allée mène au hall d'entrée du bâtiment tout en étant généreusement agrémentée d'espaces verts. En cœur d'îlot, elle accueille également une aire de jeux, lieu de convivialité où parents et enfants se retrouvent avec plaisir.



Apprécier chaque instant sous le signe du bien-être

L'Heure Dorée est composée de 31 appartements déclinés du studio au 4 pièces afin de proposer un large choix. Ces derniers bénéficient de plans soigneusement conçus et dévoilent des espaces de vie parfaitement adaptés aux modes de vie actuels.

Chaque logement intègre un séjour-cuisine (pour certains, en angle, profitant ainsi d'une double exposition) tous prolongés par un jardin privatif ou une loggia en rez-de-chaussée, un balcon en étage ou en terrasse baignée de soleil en attique.



Des prestations de qualité

CONFORT

- Volets roulants électriques
- Parquet contrecollé dans toutes les pièces de vie
- Carrelage en grés émaillé dans la cuisine et la salle de bains / salle d'eau
- Faïence toute hauteur au droit des baignoires et des douches
- Sèches-serviettes dans les salles de bains et salles d'eau
- Système de chauffage par pompe à chaleur
- Pose de compteurs de consommation d'énergie individuels* (eaux chaude et froide, chauffage, électricité : vous ne payez que ce que vous consommez)
- DPE classe A ou B
- Éclairage des parties communes par détecteur de présence
- Local vélos avec racks au rez-de-chaussée

ÉQUIPEMENTS CONNECTÉS

- Pack de démarrage connecté Legrand with Netatmo pour gérer vos futurs équipements connectés
- Portier visiophone 4G avec appel sur smartphone et ouverture à distance même en cas d'absence
- Boîtes à colis connectées dans le hall de la résidence pour recevoir des colis même en cas d'absence
- Résidence équipée pour recevoir la fibre optique

SÉCURITÉ

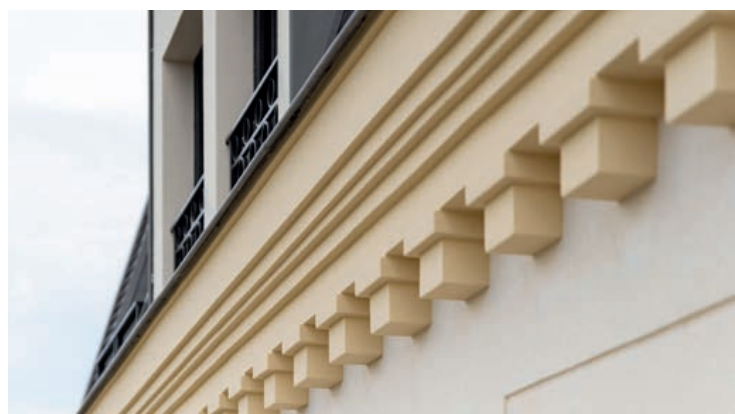
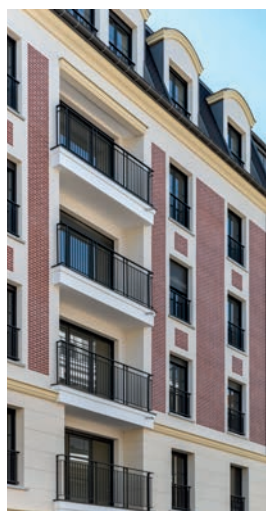
- Accès au hall contrôlé par visiophone et digicode
- Vidéosurveillance 24h/24 du hall et de la rampe d'accès au parking
- Accès au sous-sol par ascenseur avec commande sécurisée vigik
- Portes palières à âme métallique avec serrure de sûreté multipoints

* Posés par le promoteur avant la livraison si contrat validé lors de la première assemblée générale. Abonnement et location à la charge du copropriétaire.



Des logements aux performances énergétiques optimisées pour garantir un confort durable.





Pierre Etoile

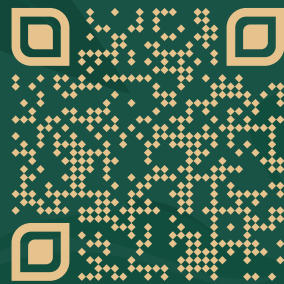
Une volonté : construire autour de l'humain

—

Depuis sa fondation en 1994, la société de promotion immobilière Pierre Etoile a toujours estimé que le savoir-faire ne vaut que s'il est dédié à une vraie qualité de vie. Fière de ce credo, elle conçoit des appartements de qualité, sélectionne des adresses recherchées en Île-de-France et dessine ses architectures avec soin. Son engagement : mettre la ville en valeur et offrir à tous l'accès à la propriété et le meilleur confort de vie.

L'heure Dorée





heuredoree-plessis-trevisse.fr

06 64 70 99 88



Merrylin
GRAND PARIS